

방울꽃



노랫말에 어울리는 가락을 만들 수 있어요.



보통 빠르게

임교순 작사 | 이수인 작곡

볼임딱지



1. 아 무 도 오 지 않 는 깊 은 산 - 속 에
2. 산 바 람 지 나 가 다 건 드 리 - 면 은



쫄 로 룡 방 울 꽃 이 혼 자 뿔 - 어 요
쫄 로 룡 방 울 소 리 쏜 아 지 - 겠 다

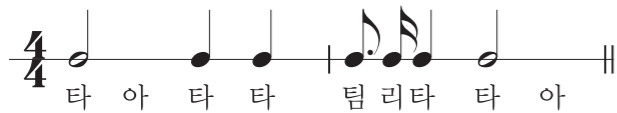


산 새 들 몰 래 몰 래 꺾 어 - 갈 래 도
산 노 루 울 음 소 리 메 아 - 리 치 면



쫄 로 룡 소 리 날 까 그 냥 들 - 니 다
쫄 로 룡 방 울 소 리 쏜 아 지 - 겠 다

1 점음표의 리듬꼴을 익혀 노래를 불러 봅시다.



* 코다이 리듬 음절 읽기

타	아
타	심
팀	리 타
타	이 티

2 계속되는 느낌과 끝나는 느낌의 가락을 구별해 봅시다. (볼임딱지 91쪽)

노랫말을 읽으며 계속되는 느낌과 끝나는 느낌을 구별해 볼 수 있어요.

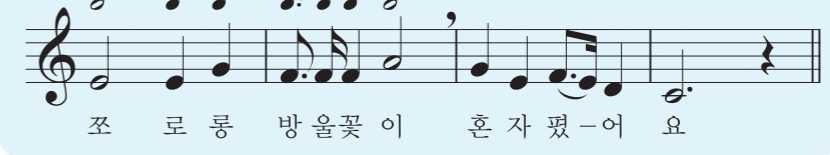


3 악곡의 가락 일부를 노랫말에 어울리게 바꾸어 봅시다.

예



아 무 도 오 지 않 는 깊 은 산 - 속 에



쫄 로 룡 방 울 꽃 이 혼 자 뿔 - 어 요

넷째 마디는 '레'와 '솔' 중에서 선택해요.

해 보기



아 무 도 오 지 않 는 깊 은 산 - 속 에



쫄 로 룡 방 울 꽃 이 혼 자 뿔 - 어 요

4 바꾼 가락을 넣어 자신 있게 노래를 발표해 봅시다.



확인! 노랫말에 어울리는 가락을 만들 수 있나요?

