

풍구타령



수심가토리의 특징을 살려 노래 부르고 시도무형유산을 찾아 감상할 수 있어요.

자진모리장단

황해도 민요 | 국립국악원



어 기 여 차 불 - 어 라 불 불 - 불 어 라



슬 근 살 짝 불 - 어 도 가 마 술 만나 온 다



신 계 곡 산 풍 구 는 - 칠 팔 인 이 나 불 어 도

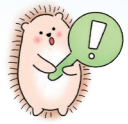


우 리 집 의 풍 - 구 는 단 둘 이 만 불 자 네

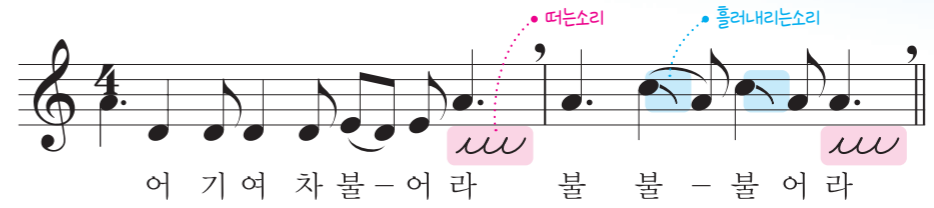
신계 곡산 황해도 신계군과 곡산군
풍구 불을 피울 때 바람을 불어 넣는 도구



수심가토리는 황해도, 평안도 지역 민요에서 나타나는 음악적 특징으로, '라' 음은 치켜 올려 잘게 떨고, '도' 음은 흘러내리는 소리가 특징이에요.



1 수심가토리의 시김새를 찾아 악보에 표시해 봅시다.



2 자진모리장단에 맞추어 수심가토리의 특징을 살려 노래를 불러 봅시다.

3 풀무질하는 모습을 신체 표현 하며 노래를 불러 봅시다.



4 우리 지역의 다양한 시도무형유산을 찾아 감상하고 그 의미와 가치를 이야기해 봅시다.



확인! 수심가토리의 특징을 살려 노래를 부를 수 있나요?
우리 지역의 시도무형유산을 감상할 수 있나요?

