



너영나영



제주 민요의 특징을 알아보고 노래를 부르며, 일노래를 찾아 감상할 수 있어요.



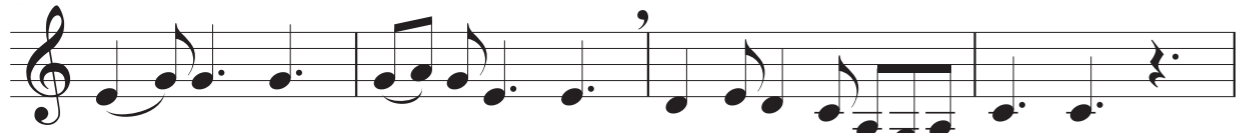
세마치장단

제주 민요 | 국립국악원

메기는소리



아 - 칩 에 우 - 는 새 는 배 가 고 파 - 울 - 고 요



저 - 녁 에 우 - 는 새 는 님 이 그 리 워 - - 운 다

받는소리



너 - 영 - 나 - - - 영 두 리 동 실 - 놀 - 고 요



낮 에 낮 에 나 밤 - 에 밤 에 나 내 사 랑 이 로 - - 구 나

♪ 너영나영 너하고 나하고

1 세마치장단의 세를 살려 장구를 연주하며 노래를 불러 봅시다.

(>)



덩 덩 덕 쿵 덕

2 제주 민요의 특징을 알아봅시다.

제주 민요는 육지와 떨어진 지리적 특징 때문에 제주 특유의 사투리와 지역적 특색이 잘 나타난 일노래가 많습니다.



3 제주 지역의 향토 악기를 알아보고, 연주 모습을 흉내 내면서 메기고 받으며 노래를 불러 봅시다.



물장구



허벅



테악

주변의 물건을 악기처럼 활용해도 좋아요.



다지할

4 제주 지역의 시도무형유산 중 일노래를 찾아 감상해 봅시다.

밭 밟는 소리

해녀 노 젓는 소리



확인! 제주 민요의 특징을 알아보고 노래를 부르며, 일노래를 찾아 감상할 수 있나요?

