



분위기를 느껴 봐요



감상 활동

가단조의 음계를 이해하고 느낌을 담아 노래를 부를 수 있어요.



1 모차르트 '작은 별 변주곡' 중에서 두 부분을 감상하고, 어울리는 분위기의 동시와 연결해 봅시다.

주제

제8변주

자유롭게 연결해 보세요.

별

강현호

밤마다 책을 읽는
폴벌레들의 등불이
되어 주었다고

달님은 하느님께 받은
착한 표를 친구들에게
자랑하고 싶어.

하느님이 날마다
달님에게 착한 표를
주었다.

밤하늘 이곳저곳
반짝반짝 붙여 놓았다.

별 하나

이준관

별을 보았다. 저 별은
하늘 아이들이
사는 집의
죄그만
초인종

깊은 밤
혼자
바라보는 별 하나

문득
가만히
누르고 싶었다.

2 가락 악기를 연주하며 'b(내림표)'가 없을 때와 있을 때의 느낌을 비교해 봅시다.



b가 없을 때

반음

b가 있을 때

반음

와 의

반음 위치가 달라요.

흰구름



노래 반주

정세문 작사 | 외국곡

빠르게

1. 두 둥 실 흰 구 림 멀 리 떠 가 네
2. 두 둥 실 흰 구 림 멀 리 떠 가 네

3 4

우 리 누 나 좋 아 하 던 저 구 림
누 나 하 고 함 께 보 던 저 구 림

3 노래를 부르고 가단조의 음계를 알아봅시다.

다장조



계이름

도 레 미 파 솔 라 시 도

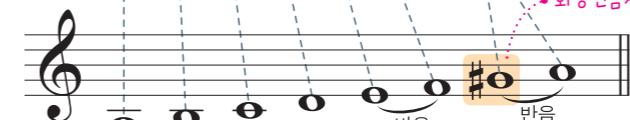
음표음

음이름



가단조

화성 단음계



계이름

라 시 도 레 미 파 솔# 라

음표음

* 으뜸음

음계의 첫 음으로, 장조 음계는 '도', 단조 음계는 '라' 음이 으뜸음입니다.

* 가단조 음계

음계란 음높이 순서로 된 음의 총계로, 가단조 음계는 '가'(A) 음을 으뜸음(라)으로 시작합니다.

4 악곡의 분위기를 느끼며 느낌을 담아 돌림 노래로 불러 봅시다.



확인! 가단조의 음계를 이해하고 느낌을 담아 노래를 부를 수 있나요?

