

19세기 말 음악 19세기 후반

19세기 말의 음악을 감상하고 음악적 특징을 설명할 수 있다.



39

19세기 말은 세기말적 징조들이 압도했던 시기로 다양한 음악적 양식이 나타났는데, 그중 민족주의와 후기 낭만주의, 인상주의 음악이 대표적이다.



▲ 자국의 민족적 특징을 음악에 반영



▲ 관현악법의 확대·발전



▲ 인상주의 음악의 등장과 발전

스메타나

「나의 조국」 중 제2곡 '몰다우'

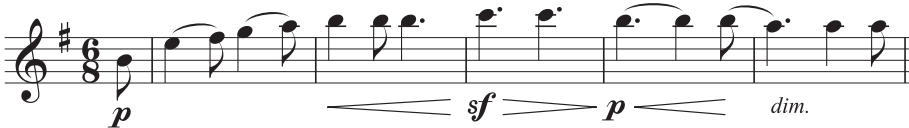
모두 여섯 곡으로 이루어진 교향시 「나의 조국」 중 두 번째 곡으로, 몰다우강의 흐름을 섬세하고 아름답게 묘사하고 있다.

❖ 작은 물줄기에서 점점 큰 강을 이루어 가는 몰다우강을 상상하며 감상해 보자.

두 개의 물줄기가 만난다.



몰다우강이 유유히 흐른다.



❖ 음악으로 애국심을 갖게 된 경험을 이야기해 보자.



스메타나

Smetana, Bedřich (1824~1884, 체코)

- 민족 음악의 선구자
- 오페라 「팔려 간 신부」 등

민족주의 음악

동·북유럽과 러시아를 중심으로 형성된 자국의 국민성을 강조한 음악

교향시

19세기 말 리스트가 창시한 표제 음악으로 하나의 악장으로 구성된 관현악곡

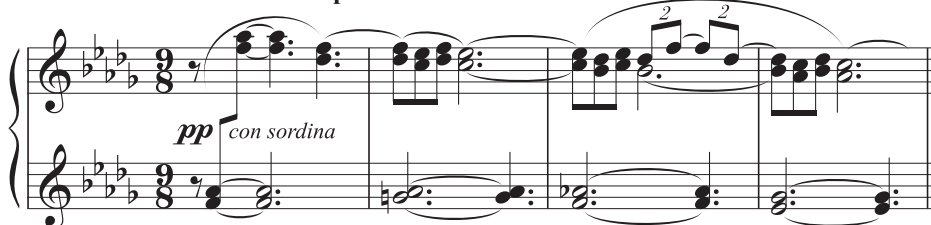
드뷔시

「베르가마스크」 중 제3곡 '달빛'

피아노 모음곡 「베르가마스크」의 세 번째 곡으로, 달이 영롱하게 비치는 밤의 모습을 조용하면서도 신비로운 화음으로 표현하였다.

❖ 달빛이 비치는 모습을 상상하며 감상해 보자.

Andante très expressif



드뷔시

Debussy, Claude Achille (1862~1918, 프랑스)

- 인상주의 음악 창시
- '목신의 오후에의 전주곡' 등

인상주의 음악

직접적인 표현보다는 악기의 색채, 모호함과 여운을 중시한 음악