

# 오페라 「요술피리」

🔊 오페라를 감상하고 구성 요소와 음악적 특징을 설명할 수 있다.



오페라는 성악·오케스트라·독창·합창 등 **음악적 요소**와 발레·왈츠 등 **무용적 요소**, 이야기를 구성하는 **문학적 요소**, 무대 장치·기술과 분장·조명·의상 등 **미술적 요소**를 포함한 종합 예술이다.

## ❖ 오페라의 구성을 알아보자.

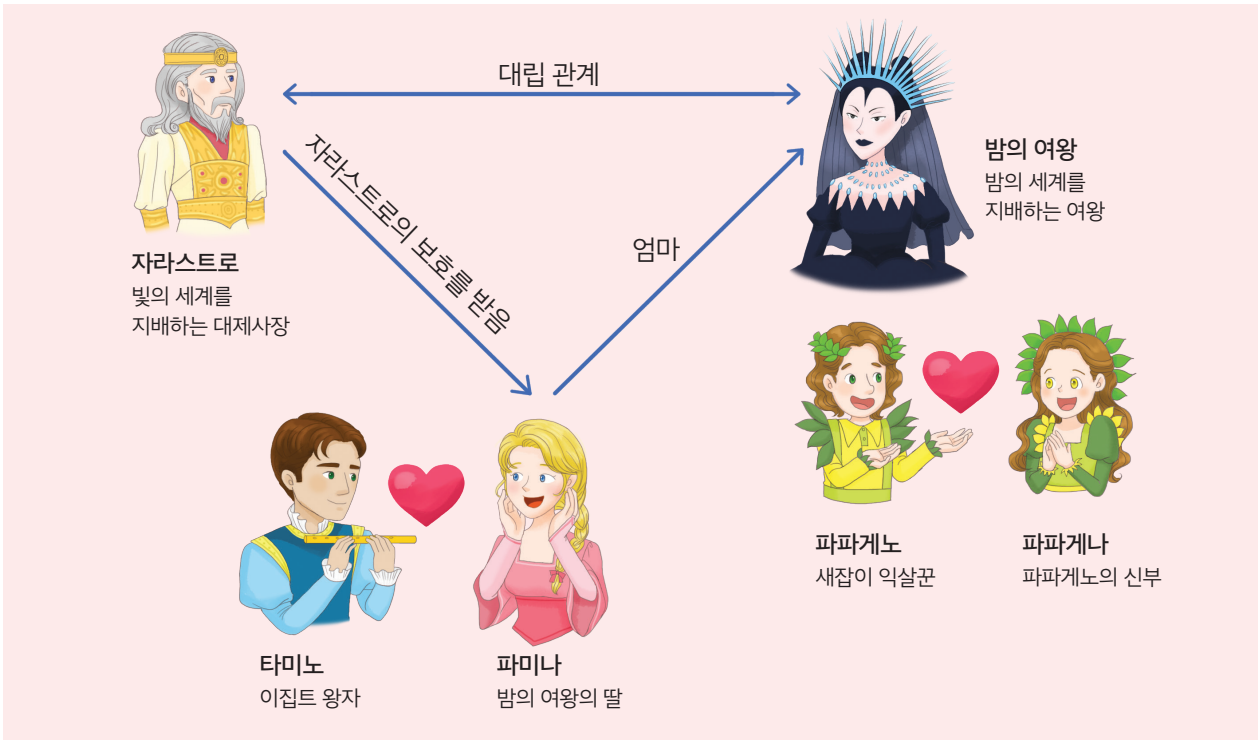
서곡	막이 오르기 전에 극의 분위기와 내용을 암시하는 관현악곡
간주곡	극의 막과 막 사이에 연주되는 관현악곡
레치타티보	대사를 말하듯이 노래하는 것
아리아	주인공이 부르는 서정적인 노래
중창	두 사람 이상이 부르는 노래
합창	두 성부 이상을 여러 사람이 부르는 노래



## ❖ 오페라 「요술피리」의 등장인물과 줄거리를 알아보자.

### 줄거리

뱀에 물려 목숨이 위태로운 왕자 타미노는 밤의 여왕 시녀들의 도움으로 살아난다. 밤의 여왕은 자라스트로의 감시를 받고 있는 자신의 딸 파미나를 구출해 달라며 왕자에게 요술피리를 건넨다. 공주를 구출하러 간 왕자와 파파게노는 공주가 자라스트로에게 보호받고 있다는 것을 알고 오해를 풀게 된다. 이렇게 만난 왕자와 공주는 시련을 겪지만 이를 극복하여 사랑을 이룬다.



▲ 등장인물 관계도



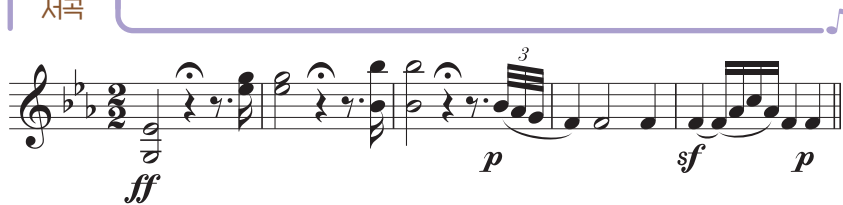
**모차르트**(Mozart, Wolfgang Amadeus, 1756~1791, 오스트리아)

오스트리아 작곡가로 하이든, 베토벤과 함께 고전파 음악을 확립하였다. 어릴 때부터 아버지와 유럽으로 연주 여행을 다니며 천재성을 발휘하여 '음악의 신동'으로 불린다. 대표 작품으로 오페라 「피가로의 결혼」, 「돈 조반니」, 「코지 판 투테」, 「요술피리」 등이 있다.

❖ 「요술피리」에 나오는 구성 요소별 악곡을 감상해 보자.



서곡



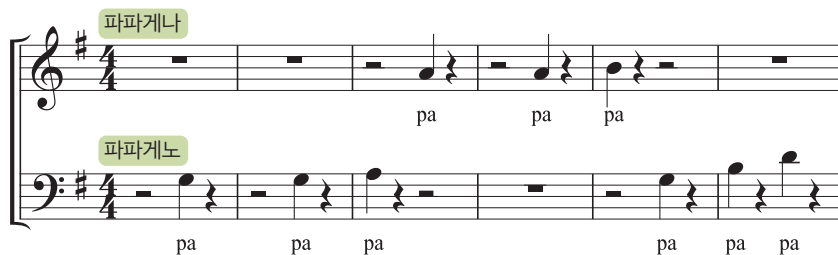
아리아

밤의 여왕 '지옥의 복수심이 내 마음속에 끓어오르고'



중창

파파게노와 파파게나의 2중창 '파파파'



합창

모노스타토스와 노예들의 '아름다운 방울 소리'

